



Nettoyage à impact rapide et efficace

Tête à jets rotatifs Toftejorg TZ-74 version pour chaudron de brasserie

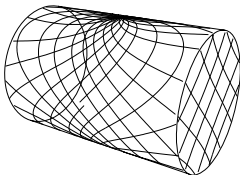
Application

Le Toftejorg TZ-74 version chaudière à houblonner est une version spéciale de la tête de lavage rotative Toftejorg TZ-74. Il offre un nettoyage par impact indexé à 3D sur une période définie. Elle est automatique et représente une garantie d'assurance qualité dans le domaine du nettoyage des cuves. Adapté aux citernes et récipients de fabrication, stockage et transport d'une taille variant de 50 à 500 m³ (13,000 à 130,000 gallons américains). Le Toftejorg TZ-74 version chaudière à houblonner est équipé de joints spéciaux, ce qui le rend particulièrement adapté au fonctionnement dans de difficiles conditions, par ex. chaudières à houblonner, où les fibres, les particules etc. dans l'agent nettoyant pourront être recirculées dans la machine.

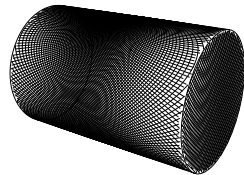
Fonctionnement

Le flux du fluide de nettoyage induit la rotation des buses autour des axes vertical et horizontal. Dans le premier cycle, les buses projettent une trame grossière sur la surface de la cuve. Lors des cycles suivants, la trame devient de plus en plus dense, jusqu'à ce qu'une trame complète soit obtenue après 8 cycles.

Trame de nettoyage



Premier cycle



Trame complète

Les dessins ci-dessus montrent la trame de nettoyage obtenue sur une cuve horizontale cylindrique. La différence entre le premier cycle et la trame complète représente le nombre de cycles supplémentaires disponibles pour accroître la densité du nettoyage.

Conception standard

Le choix des diamètres des buses permet d'optimiser la portée des jets et le débit à la pression souhaitée.

Matériaux

316L (UNS S31603), Téflon, PEEK, ETFE, FPM, TFM



Données techniques

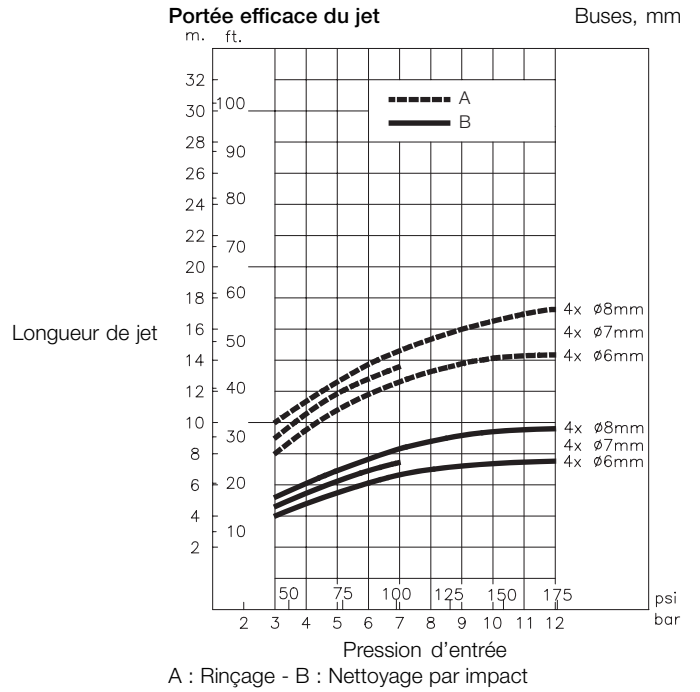
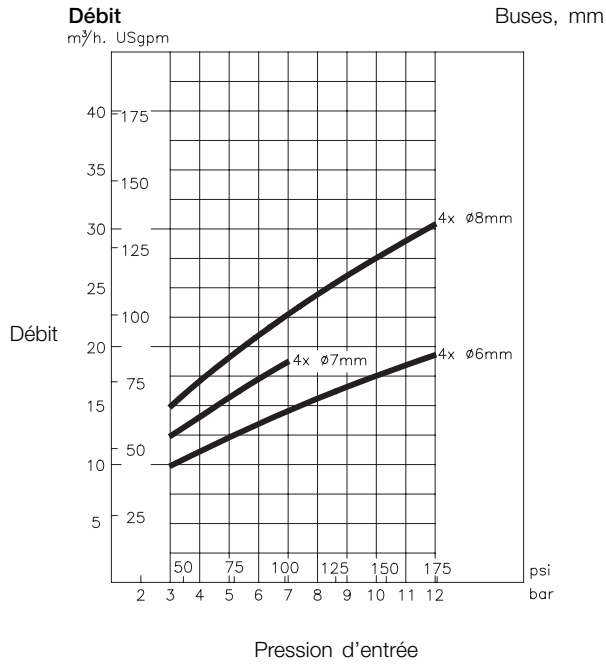
Poids :	.6,1 kg (13 lbs)
Lubrifiant :	.Auto-lubrification par le liquide de nettoyage
Pression de service :	.3 - 12 bars (44 - 174 psi)
Pression recommandée :	.5 - 6,5 bars (72 - 94 psi)
Température de service maximum :	.95°C (203°F)
Température ambiante maximum :	.140°C (284°F)
Longueur maximum du jet :	.8 - 17 m (26 - 56 ft)
Portée efficace du jet :	.4 - 10 m (13 - 32 ft)
Filetage femelle standard :	.Rp (BSP) ou NPT de 1 1/2", NPT de 2"
Finition de surface standard :	.Extérieur Ra 0,5µm (20µ pouce)

Certificat

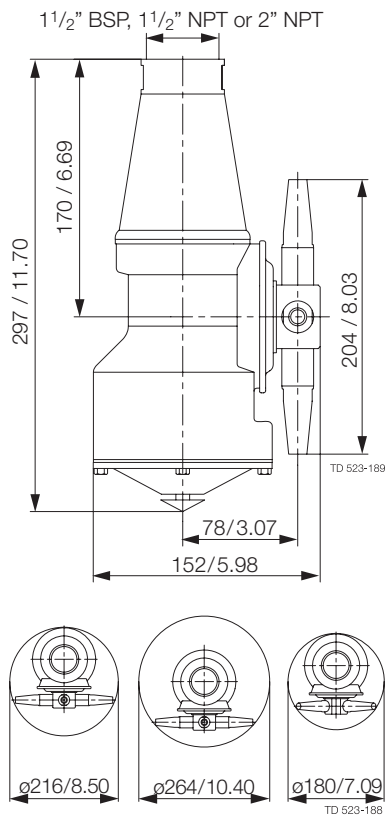
2.1

Attention

Ne pas utiliser pour l'évacuation de gaz ou la diffusion d'air.



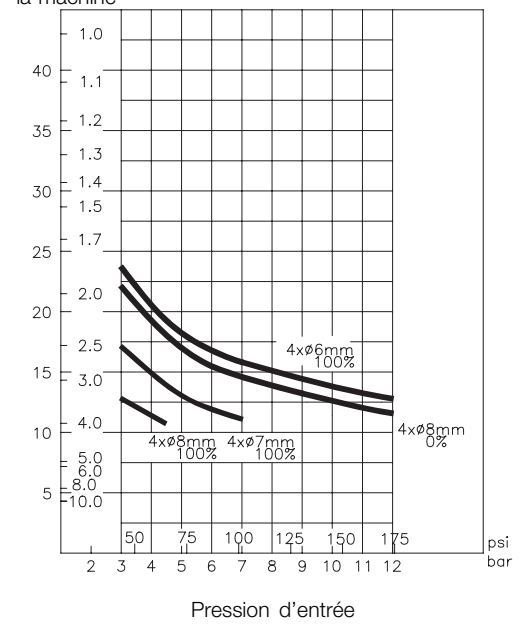
Dimensions (mm / pouces)



Durée de nettoyage, trame complète

Nombre mini de tr/mn du corps de la machine

Buses, mm



Pour passer commande

Préciser la taille de buse, la configuration d'entrée/de positionnement ainsi que les raccordements, et vérifier l'adaptation à l'application.

Les diagrammes de dimensionnement/sélection et installation sont disponibles dans les outils de sélection pour l'équipement de nettoyage des cuves d'Alfa Laval.

Options

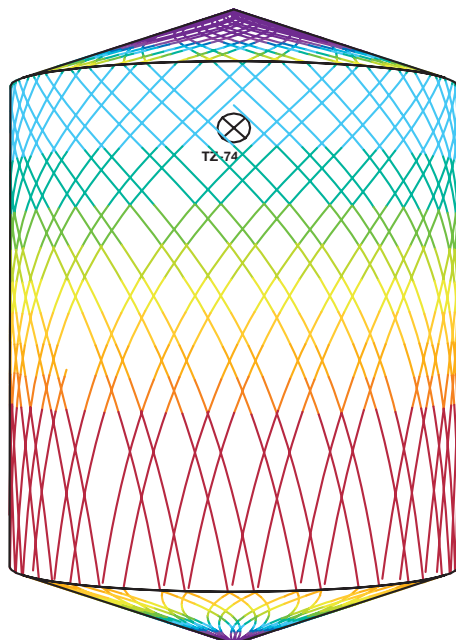
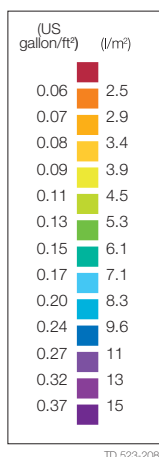
Capteur de rotation électronique pour vérifier la couverture de 3D

Outil de simulation TRAX

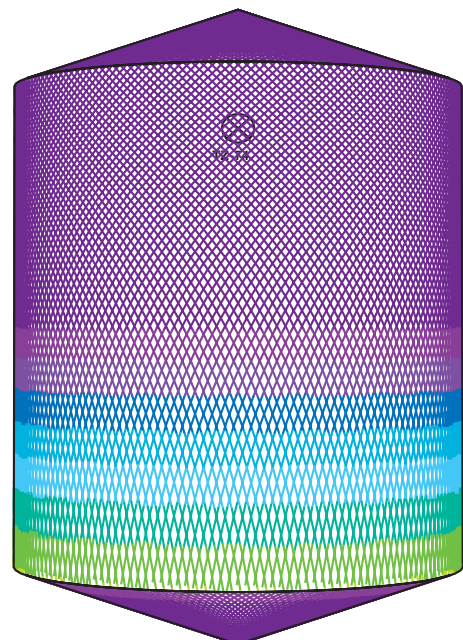
TRAX est un logiciel exclusif qui simule le fonctionnement du système Toftejorg TZ-74, version Brew Kettle, dans une cuve ou un récipient donné. Cette simulation apporte des informations sur l'intensité de mouillage, la densité de la trame et la vitesse du jet de nettoyage. Ces informations permettent de déterminer le meilleur emplacement de la machine de nettoyage des cuves, ainsi que la combinaison débit – temps – pression la plus adaptée.

La démonstration TRAX, qui contient plusieurs simulations de nettoyage illustrant différentes applications, peut être utilisée comme référence et documentation pour les applications de nettoyage des cuves. La démonstration TRAX est disponible gratuitement sur demande.

Intensité d'arrosage



D5m H6m, Toftejorg TZ-74, version Brew Kettle, 4 x ø6 mm, 100%, durée = 4,4 mn, consommation d'eau = 907 l (240 gallons)



D5m H6m, Toftejorg TZ-74, version Brew Kettle, 4 x ø6 mm, 100%, durée = 18,2 mn, consommation d'eau = 3760 l (993 gallons)

Les informations contenues dans le présent document sont justes au moment de l'impression et peuvent être modifiées sans préavis. ALFA LAVAL est une marque déposée d'Alfa Laval Corporate AB.

ESE00323FR 1101

© Alfa Laval

Comment contacter Alfa Laval

Nos coordonnées sont mises à jour sur notre site internet
www.alfalaval.com.