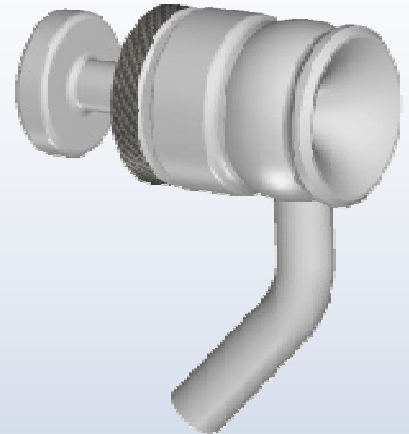
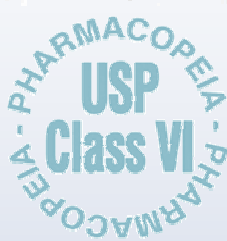


EQUIPEMENTS DE LIGNE

EQUIPEMENTS DE CUVE

ROBINET DE PRISE D'ÉCHANTILLONS

PEMS VII



- FAIBLE COÛT D'ACQUISITION ET D'UTILISATION
- CONCEPTION HYGIÉNIQUE RENFORCÉE AVEC CORPS AFFLEURANT
- MAINTENANCE AISÉE
- MANUEL OU AUTOMATIQUE
- VERSION STÉRILISABLE À LA FLAMME OU PAR CIRCULATION SIP OU CIP



Gillain & Co

HYGIENIC EQUIPMENT FOR FOOD & LIFE SCIENCES

Gillain & Co NV | Boomsesteenweg 85, B-2630 Aartselaar | Tel. +32 3 870 60 80, Fax +32 3 870 60 89 | advice@gillain.com | www.gillain.com

APPLICATION:

Le robinet de prise d'échantillons PEMS VII permet de prélever un échantillon de liquide d'une ligne process ou d'une cuve, afin d'effectuer des contrôles qualité et / ou bactériologiques.

Sa conception hygiénique renforcée "membrane affleurante" (corps évasé) garantit l'absence de zone de rétention (propice au développement de bactéries), sur des liquides clairs et/ou peu visqueux, ainsi qu'une excellente nettoyabilité.

Ses qualités hygiéniques ainsi que sa simplicité de montage et de maintenance en font l'une des références du marché.

DONNEES TECHNIQUES:**Matériaux:**

Pièces en contact avec le produit: Acier inox 1.4404 (316L)

Membrane: Silicone

Caractéristiques:

Le robinet de prise d'échantillons PEMS VII est proposé, en version standard, en DN 6 (8x1) & 10 (12x1).

En version standard, il est fourni avec une entrée et une sortie de prélèvement lisses à souder; il est stérilisable à la flamme (possibilité de nettoyage par circulation de NEP ou de SIP, voir "options").

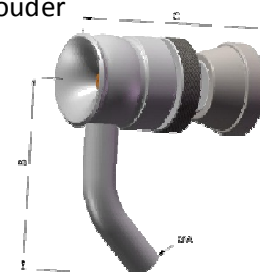
Sa tête manuelle s'ouvre et se ferme en la dévissant / vissant.

En version standard, la pression de service ne doit pas excéder 6 bars, et la température 120°C.

Les élastomères utilisés sont conformes US FDA

Ø A	B	C
6	45	35
10	68	50

* : uniquement sur versions à souder

**OPTIONS:**

- Version ATEX (sur vanne automatique)
- Commande par actionneur pneumatique simple, une détection de position possible.
- Entrée clamp SMS 25 & clamp SMS 38.
- Version "2 becs", permettant de faire circuler dans le corps de la vanne du produit de NEP ou une SIP, sans contact avec la ligne process; des bouchons silicone permettent de conserver un volume d'alcool dans le corps entre 2 prises d'échantillons.
- Raccordements sur bec (s):
 - mâles 1/2", 1/4" ou 3/8" Pdg
 - clamp, mini-clamp ou micro-clamp
 - cannelé(s)
- Membrane adaptée aux conditions de service (EPDM, FKM, nitrile)
- Autres nuances de matériaux de construction sur demande

MISE EN SERVICE ET MAINTENANCE:

Pour toutes informations relatives à l'installation, la mise en service, l'utilisation et la maintenance de cet équipement, merci de vous reporter à la notice technique XXX x F



Gillain & Co

HYGIENIC EQUIPMENT FOR FOOD & LIFE SCIENCES

Gillain & Co NV | Boomsesteenweg 85, B-2630 Aartselaar | Tel. +32 3 870 60 80, Fax +32 3 870 60 89 | advice@gillain.com | www.gillain.com