



# Mélangeur magnétique à lévitation

## Mélangeur magnétique Alfa Laval MM UltraPure

### Application

Les mélangeurs magnétiques Alfa Laval permettent un mélange efficace pour les applications qui nécessitent une conception hygiénique et aseptique.

### Principe de fonctionnement

Le palier à lévitation breveté permet un drainage total du mélangeur et de le faire fonctionner à sec sans usure ni génération de particules.

Sa plage de performance varie du mélange à faible vitesse et faible cisaillement, soit environ 10 tr/min. au mélange haute intensité avec vortex pouvant aller jusqu'à 600 tr/min.

Pour vos mélanges, la plage s'étend de 30 litres (8 gallons) à 25 000 litres (6 000 gallons) de volume de lot nominal.

### Conception standard

Le mélangeur Alfa Laval MM UltraPure se compose d'une plaque soudée, d'une unité de mélange et d'un entraînement à engrenages. La plaque soudée est commandée et livrée séparément pour permettre une installation anticipée du mélangeur.

Le mélangeur doit être commandé par un variateur de fréquence (VFD) parfaitement adapté au mélangeur et proposé sur le feuillet de commande. Ce VFD est préprogrammé pour une performance optimale

### Caractéristiques techniques

Finition de surface entrant en contact avec le produit : Ra < 0,5 µm (20 µinch) polissage mécanique  
Option : Ra < 0,5 µm (20 µinch) électropoli  
Pression de service : -1 à 7 bar (g) (-15 à 100 psig)

### Plage de température :

Mélange du produit (10 – 600 tr/min.) : 90°C (194°F) maxi.  
NEP (50 tr/min. maxi.) : 95°C (203°F) maxi.  
SEP (0 tr/min.) : 150°C (302°F) maxi.

### Poids :

MM 338 : 12 kg (27 livres)  
MM 434 : 30 kg (66 livres)

### Tension et fréquence :

Moteurs CA : 3x205/355 V, 50 Hz  
VFD CA : 240/120 V, 48-62 Hz

### Classe de protection :

Moteurs CA : IP66  
VFD CA autonome : IP66  
Protection VFD CA : IP20

### Tailles des moteurs :

MM 338-4/6 : 0,37 kW (0,5 hp)  
MM 434-8/10/12 : 1,1 kW (1,5 hp)



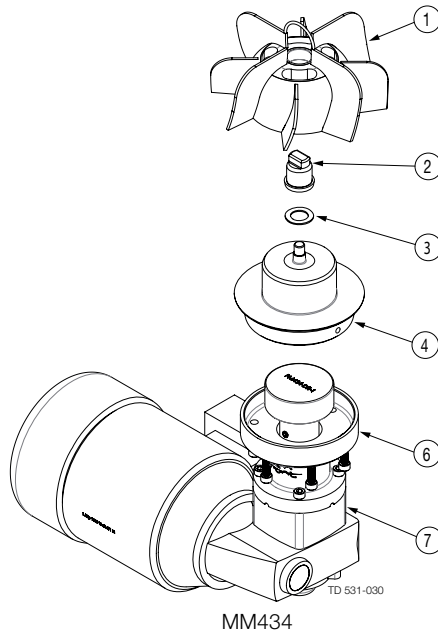
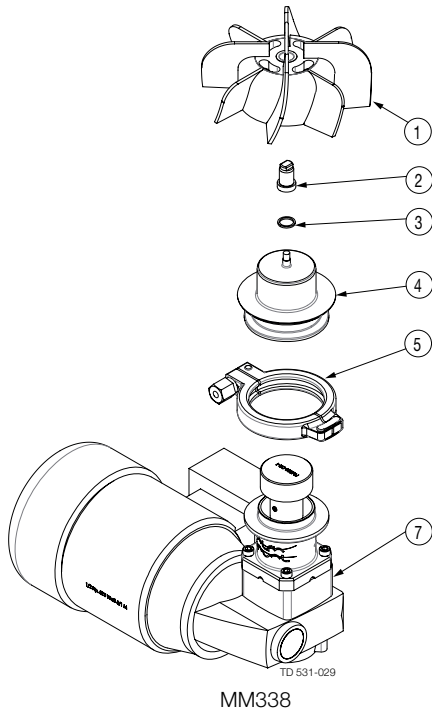
### Matériaux

Turbine et plaque soudée :	AISI 316L (UNS S31603)
Entraînement du rotor et pièce d'écartement :	AISI 316L (UNS S31603)
Moteur et boîte à engrenages :	Peinture conforme ANSI / NSF 51
Palier mâle :	zircone YTZP
Joint palier mâle :	ISOLAST 9501 (élastomère perfluoré)
Palier femelle :	Carbure de silicium
Huile boîte à engrenages :	USDA H1

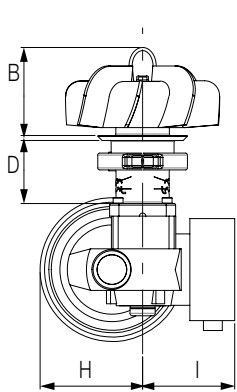
### Documentation

La livraison standard comprend les éléments suivants :

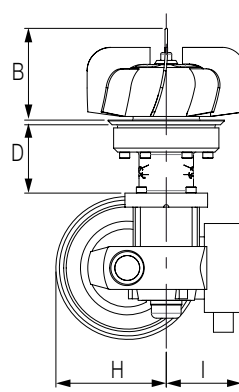
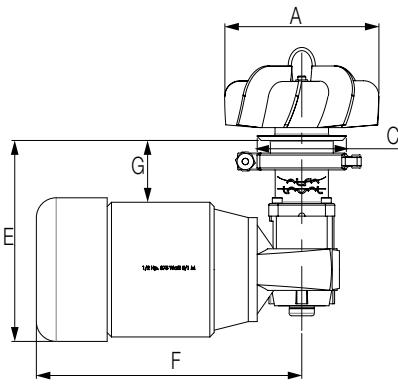
- Certificats de matériaux 3.1 selon EN10204 pour toutes les pièces en contact avec le produit
- Certificats USP Classe VI <88> pour zircone YTZP et ISOLAST 9501
- Déclaration de conformité FDA pour les élastomères et les céramiques
- Déclaration de conformité USDA-H1 (FDA) pour l'huile pour boîte à engrenages
- Déclaration TSE (encéphalopathie spongiforme transmissible) / Déclaration ADI (ingrédients dérivés de substances animales)
- Certificats USP Classe VI <88> sur demande pour les pièces en carbure de silicium



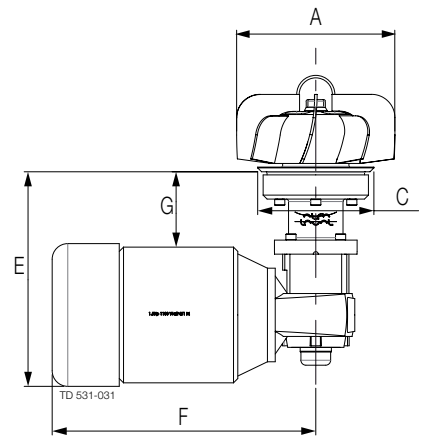
1. Turbine
2. Palier mâle
3. Joint d'étanchéité
4. Plaque soudée
5. Collier clamp (uniquement MM338)
6. Raccord boulonné (uniquement MM434)
7. Système d'entraînement



MM338

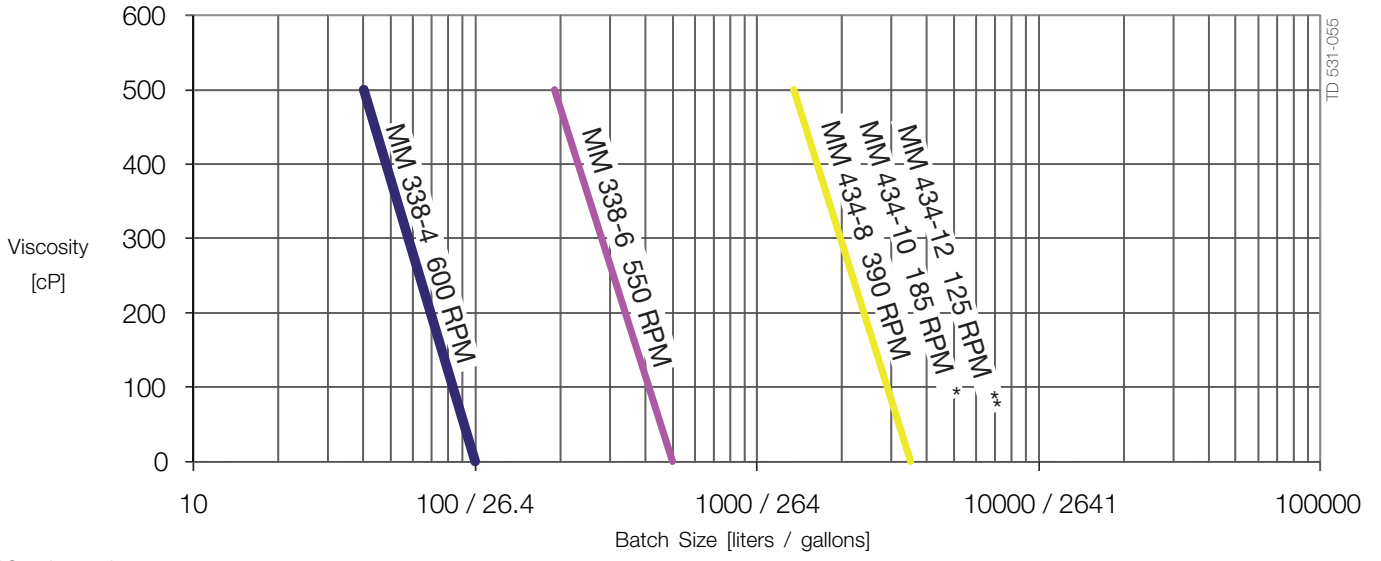


MM434



Dimensions [mm / inch]	MM 338-4	MM 338-6	MM 434-8	MM 434-10	MM 434-12
A	102 / 4	155 / 6	203 / 8	254 / 10	305 / 12
B	89 / 3.5	89 / 3.5	118 / 4.63	183 / 7.21	183 / 7.21
C	90 / 3.54	90 / 3.54	149 / 5.87	149 / 5.87	149 / 5.87
D	64 / 2.5	64 / 2.5	88 / 3.5	88 / 3.5	88 / 3.5
E	254 / 10	254 / 10	331 / 13.0	331 / 13.0	331 / 13.0
F	268 / 10.55	268 / 10.55	338 / 13.3	338 / 13.3	338 / 13.3
G	62.5 / 2.45	62.5 / 2.45	96.6 / 3.80	96.6 / 3.80	96.6 / 3.80
H	103.5 / 4.07	103.5 / 4.07	141.5 / 5.57	141.5 / 5.57	141.5 / 5.57
I	93 / 3.66	93 / 3.66	97 / 3.81	97 / 3.81	97 / 3.81

Machine Selection



TD 531-055

\*Gentle product treatment

\*\* Very gentle product treatment

Les informations contenues dans le présent document sont justes au moment de l'impression et peuvent être modifiées sans préavis. ALFA LAVAL est une marque déposée d'Alfa Laval Corporate AB.

ESE01694FR 1001

© 1009 Alfa Laval

---

**Comment contacter Alfa Laval**

Nos coordonnées sont mises à jour sur notre site internet  
[www.alfalaval.com](http://www.alfalaval.com).