



### I Application

La pompe RF est une pompe à impulseur flexible. Elle a été conçue avec un pouvoir d'aspiration qui permet d'aspirer en négatif jusqu'à 5 mètres. Ce type de pompe peut s'utiliser sur des produits liquides ou visqueux contenant des particules ou des gaz.

Le pompage de produits alimentaires comme le lait, l'huile, le vin et les boissons ainsi que les savons, les gels, dentifrices ou crèmes cosmétiques sont les applications principales, elles sont également utilisées dans l'industrie des peintures, textile et chimique.

### I Principe de fonctionnement

La forme excentrique du corps crée une augmentation du volume à l'aspiration de la pompe, créant ainsi un vide qui aspire le produit. Puis le produit est déplacé à travers le corps vers l'impulsion où une diminution du volume crée la surpression expulsant ainsi le liquide hors de la pompe dans la tuyauterie de refoulement.

### I Conception et caractéristiques

Exécution avec palier nu ou monobloc.

Réversible et autoaspirante.

Corps microfusion.

Fixation de l'impulseur avec double méplats sur l'arbre.

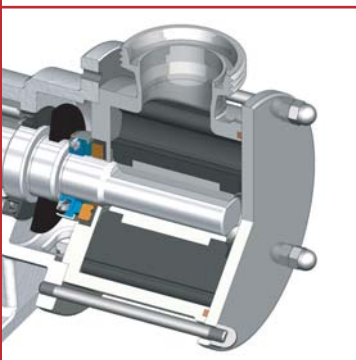
Connexions DIN 11851.

Garniture mécanique simple extérieure.

Moteur normalisé IEC: B34, 1500 tpm, 3 ph, 230/400 V 50 Hz, IP55.

Maintenance facile.

Peintes en blanc.



### I Matériaux

Pièces en contact avec le produit

Lanterne et support de roulements

Reste des pièces

Impulseur

Joints

Garniture mécanique

Finition superficielle

AISI 316L

GG 22

AISI 304

CR (Néoprène)

NBR

Cer/C/NBR

poli Ra ≤ 0.8 µm

### I Options

Impulseur: néoprène alimentaire.

Connexions en SMS, Clamp, Macon, etc.

Étanchéité par joints à lèvres.

Garnitures mécaniques SiC/SiC et Si/C.

Moteurs avec d'autres protections.

Moteurs à 1000 et à 750 tpm.

Moteur 2 vitesses.

Moteur avec variateur de fréquence.

Coffret électrique avec 10 m de câble.

Chariot en acier ou inox.



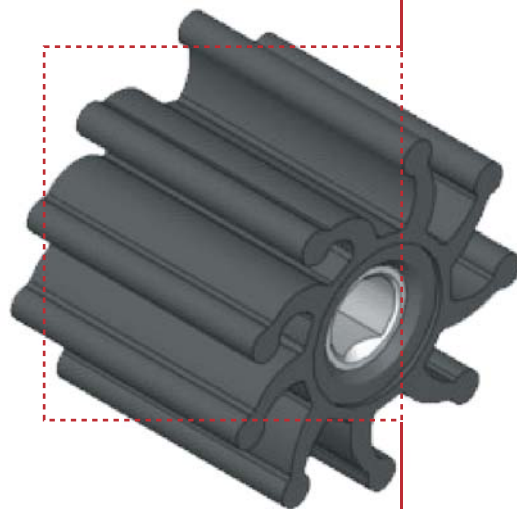


I Spécifications techniques

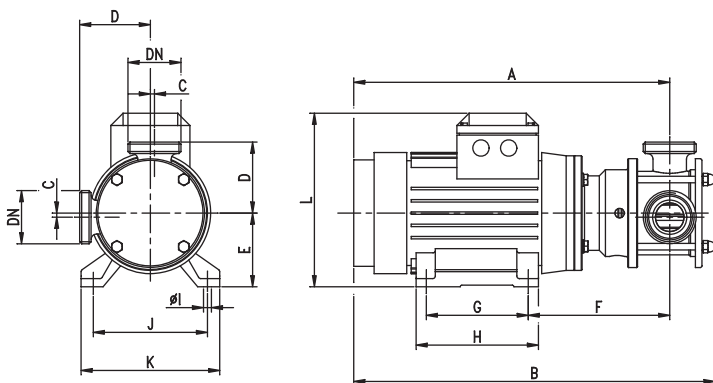
Débit maximal 28 m³/h 132 US GPM  
 Pression maximale de travail\* 2 - 4 bar 29 - 58 PSI  
 T<sup>a</sup> max. de travail 80 °C 176°F  
 Vitesse maximale 1500 tr.min<sup>-1</sup>

\* Selon modèle

| TYPE       | DN | Débit <sup>(1)</sup><br>[m³/h] | Pression différentielle<br>maximale [bar] |           | Vitesse<br>[rpm] |
|------------|----|--------------------------------|---|-----------|------------------|
|            |    |                                | monobloc                                  | palier nu |                  |
| RF-02/20 S | 25 | 1,4                            | 3   | 4         | 1500             |
| RF-05/25 S |    | 4                              |   |           |                  |
| RF-10/40 S | 40 | 9                              | 2,5                                       |           |                  |
| RF-20/50 S | 50 | 20                             | 2   | 2         |                  |
| RF-30/65 S | 65 | 28                             | -   | 4         |                  |

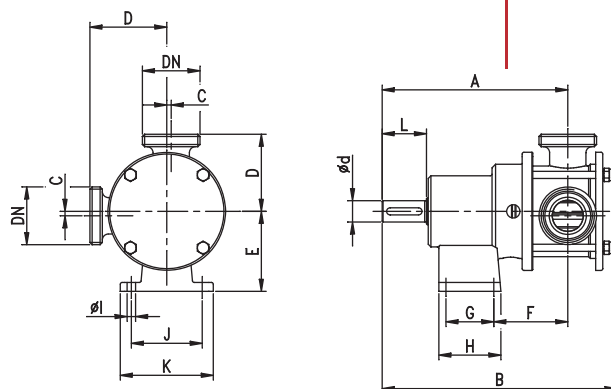


(1) Débit maximal pour liquides propres et non visqueux, hauteur=1m.



| TYPE POMPE | Moteur 1500 |      | DN | A   | B   | C   | D   | E   | F   | G   | H   | ØI | J   | K   | L   |
|------------|-------------|------|----|-----|-----|-----|-----|-----|-----|-----|-----|----|-----|-----|-----|
|            | Taille      | kW   |    |     |     |     |     |     |     |     |     |    |     |     |     |
| RF-02/20 S | 80          | 0,75 | 25 | 314 | 350 | 2   | 70  | 80  | 139 | 100 | 125 | 10 | 125 | 155 | 190 |
| RF-05/25 S |             |      |    | 323 | 370 |     |     |     | 148 |     |     |    |     |     |     |
| RF-10/40 S | 90          | 1,5  | 40 | 388 | 445 | 5   | 87  | 90  | 174 | 125 | 150 |    | 140 | 170 | 212 |
| RF-20/50 S | 100         | 3    | 50 | 440 | 510 | 6,5 | 103 | 100 | 205 | 140 | 175 | 12 | 160 | 200 | 236 |

| TYPE POMPE | DN | Ød | A   | B   | C   | D   | E  | F   | G  | H   | ØI | J  | K   | L  |
|------------|----|----|-----|-----|-----|-----|----|-----|----|-----|----|----|-----|----|
| RF-02/20 S | 25 | 19 | 172 | 206 | 2   | 70  | 80 | 74  | 30 | 60  | 9  | 70 | 90  | 40 |
| RF-05/25 S |    |    | 181 | 225 |     |     |    | 83  |    |     |    |    |     |    |
| RF-10/40 S | 40 | 24 | 210 | 265 | 5   | 87  | 90 | 88  | 45 | 70  | 10 | 80 | 105 | 50 |
| RF-20/50 S | 50 |    | 272 | 335 | 6,5 | 103 |    | 109 |    |     |    |    |     |    |
| RF-30/65 S | 65 | 28 | 280 | 350 | 10  | 112 |    | 117 | 75 | 105 | 11 | 90 | 120 | 60 |



Informations: Inoxpa se réserve le droit de modifier tout matériau ou caractéristique sans préavis.  
 Pour plus d'information, consultez notre site.

www.inoxpa.com



FLRF2.FR-0509